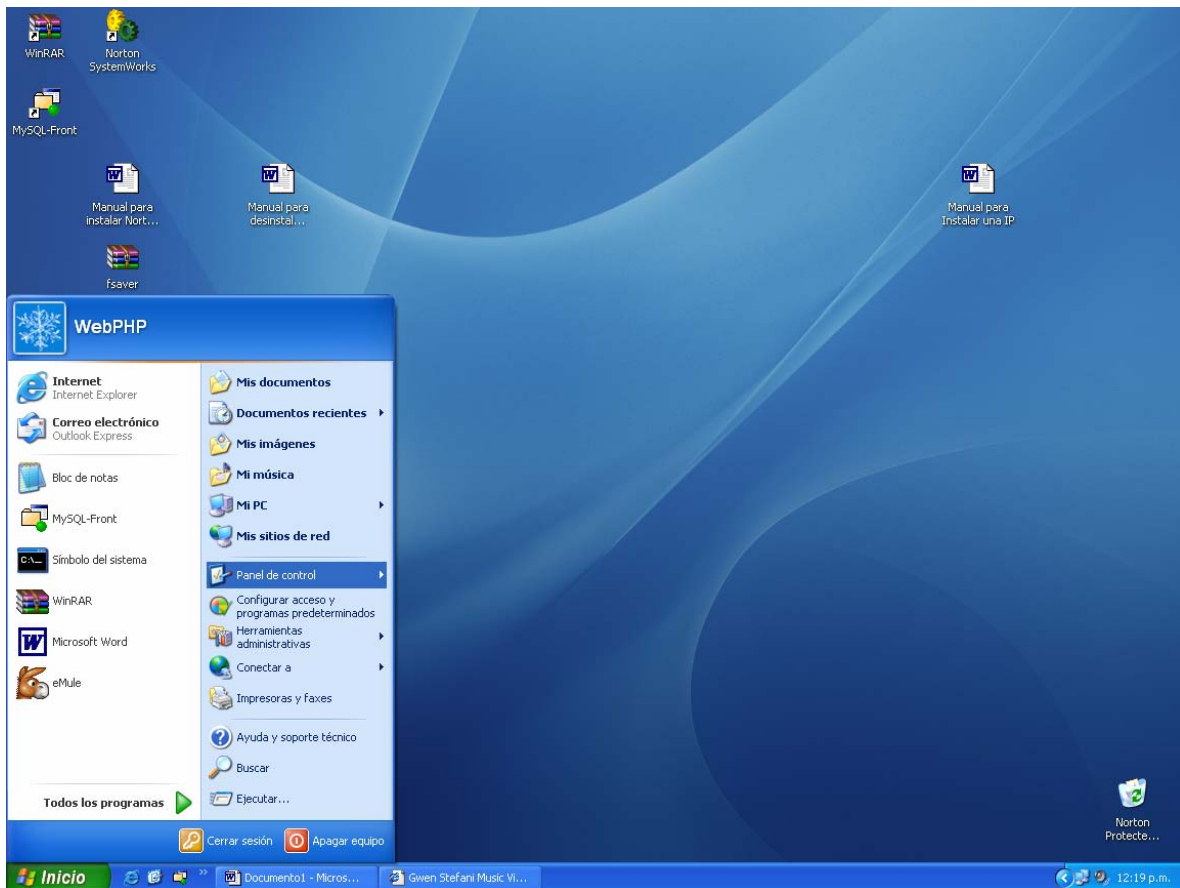


Manual para configurar una nueva cuenta de usuario en Windows

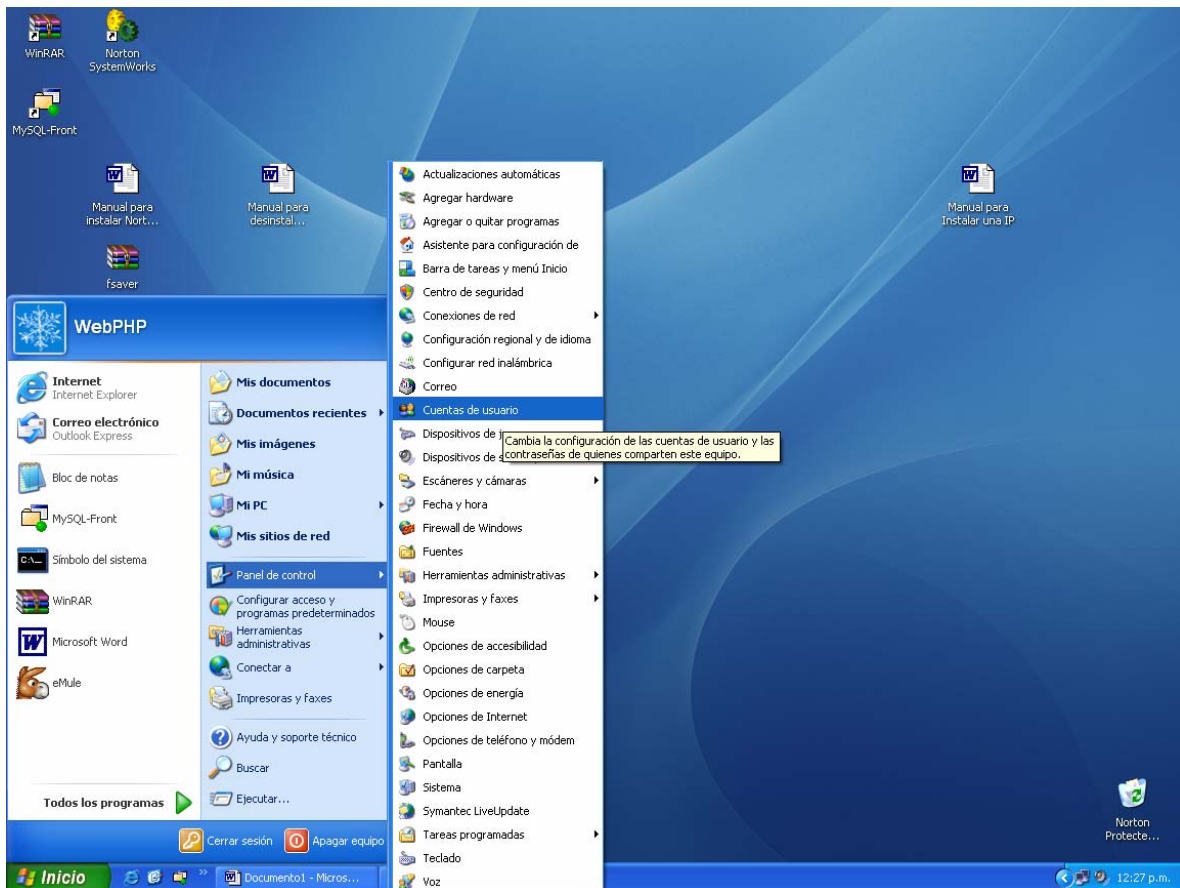
Paso 1.

En el menú inicio seleccionar la opción "Panel de control"



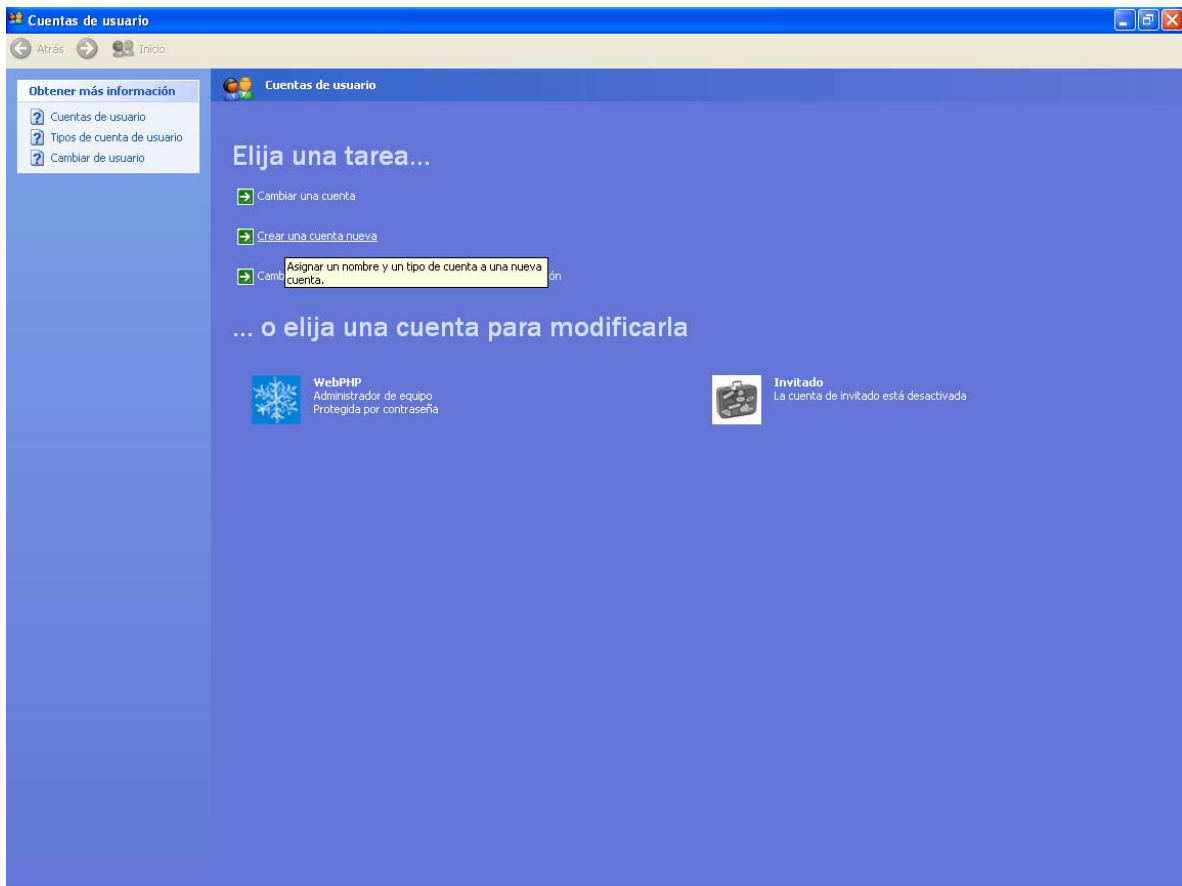
Paso 2.

Seleccionar la opción "Cuentas de usuario"



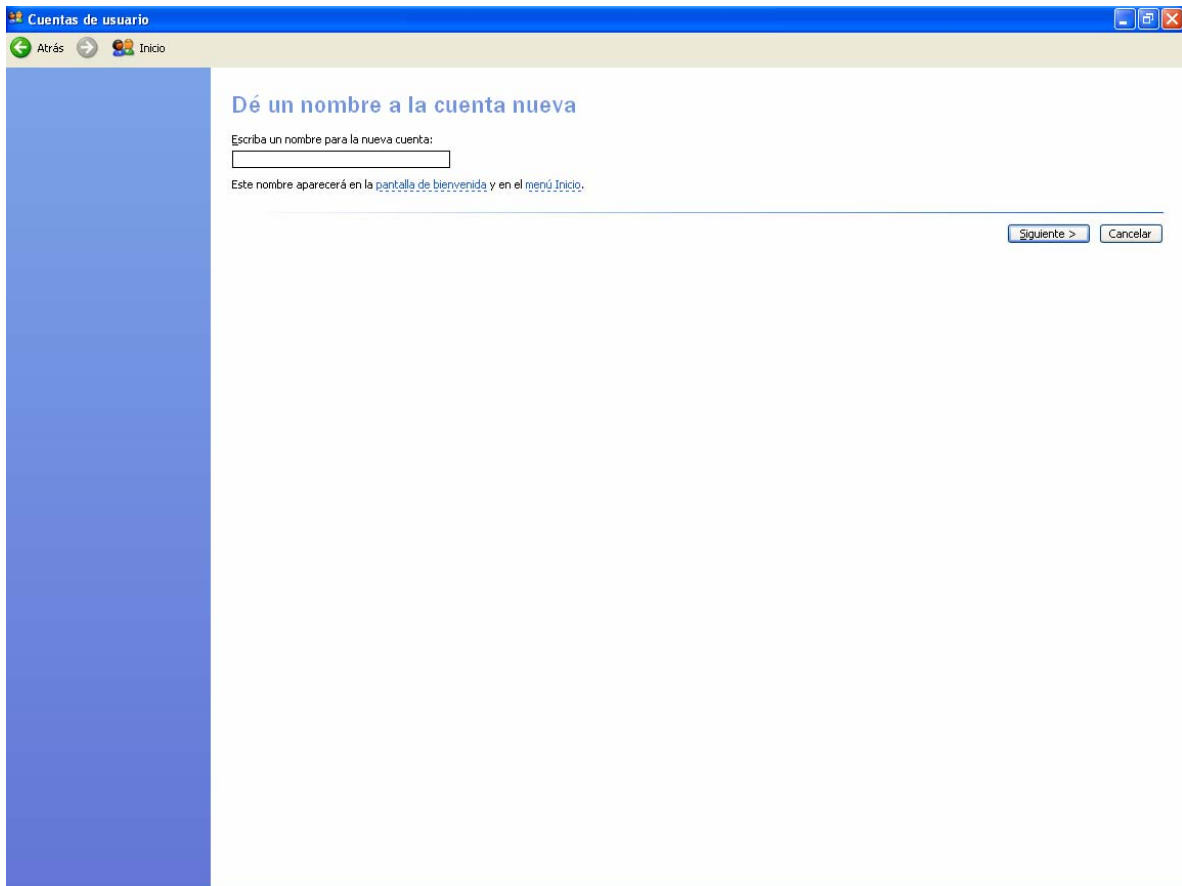
Paso 3.

Seleccionar la opción "Crear una nueva cuenta"



Paso 4.

Escriba el nombre que desea darle a la nueva cuenta de usuario y de clic en "Siguiente"



The screenshot shows a Windows XP-style window titled "Cuentas de usuario". The window has a blue title bar and a light beige header area. Below the header, there is a navigation bar with a green "Atrás" button and a yellow "Inicio" button. The main content area has a blue vertical sidebar on the left. The title of the main content area is "Dé un nombre a la cuenta nueva". Below this title, there is a text prompt "Escriba un nombre para la nueva cuenta:" followed by a text input field. Below the input field, there is a line of text: "Este nombre aparecerá en la [pantalla de bienvenida](#) y en el [menú Inicio](#)." At the bottom right of the main content area, there are two buttons: "Siguiente >" and "Cancelar".

Cuentas de usuario

Atrás Inicio

Dé un nombre a la cuenta nueva

Escriba un nombre para la nueva cuenta:

Este nombre aparecerá en la [pantalla de bienvenida](#) y en el [menú Inicio](#).

Siguiente > Cancelar

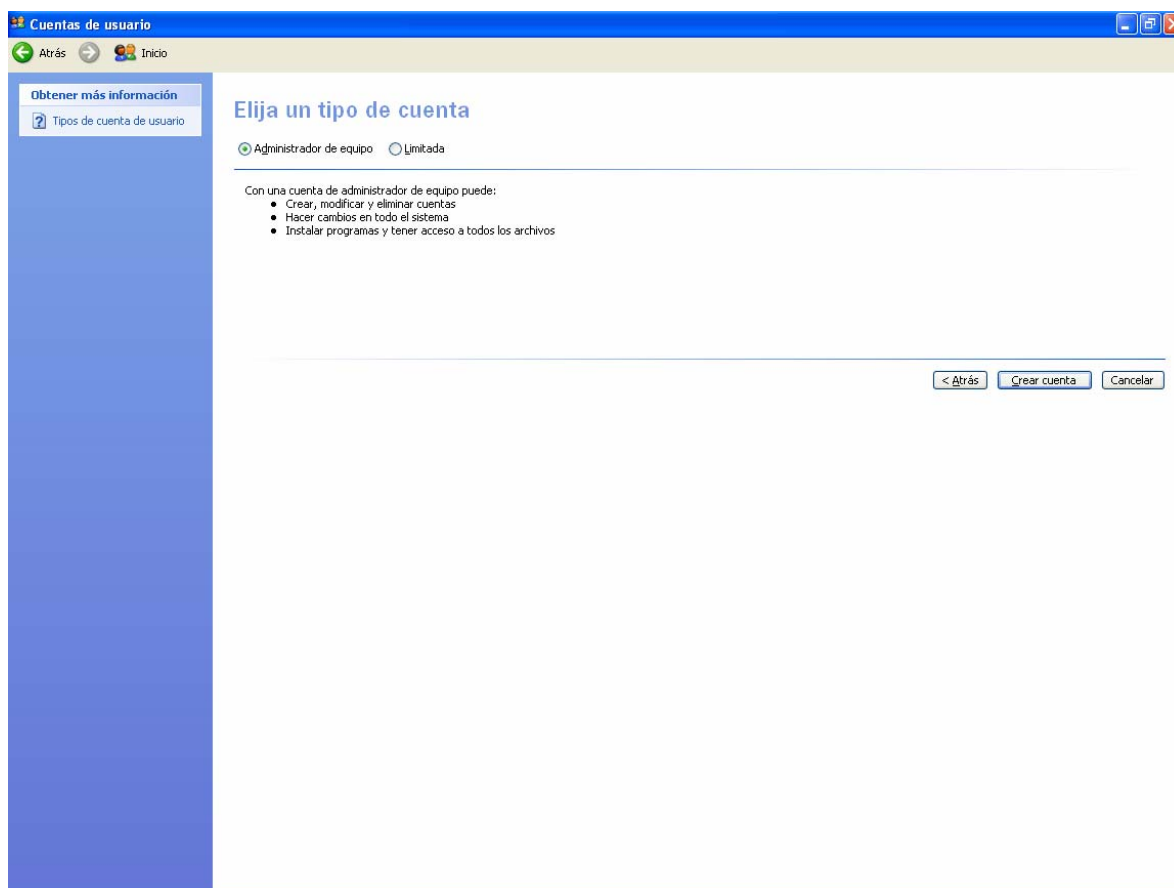
Paso 5.

Elija el tipo de cuenta que se desee.

Paso 6.

Si se elige la opción de "Administrador de equipo" con su cuenta usted podrá:

- Crear, modificar y eliminar cuentas.
- Hacer cambio en todo el sistema.
- Instalar programas y tener acceso a todos los archivos.

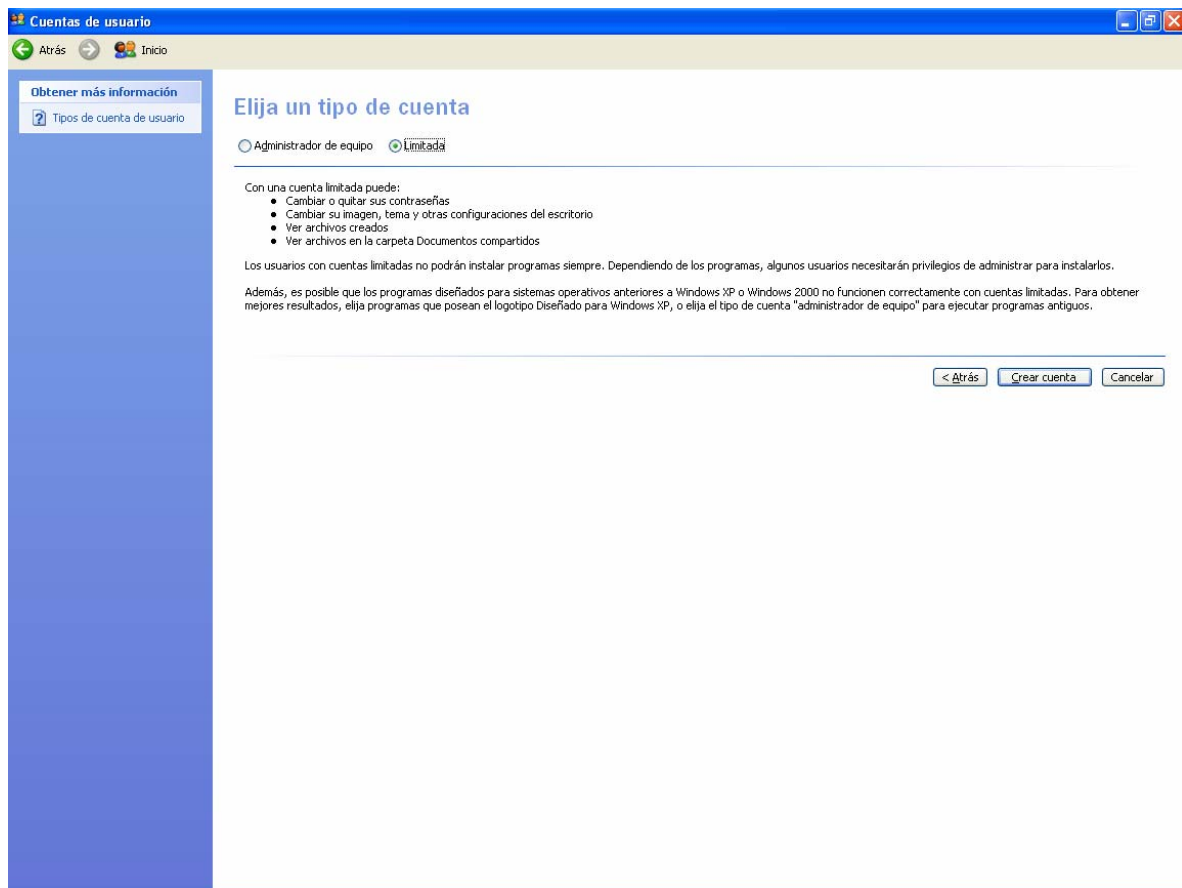


Si se eligió la cuenta de "Administrador de equipo", de clic en "Crear cuenta"

Si se elige la opción de tipo de cuenta "Limitada", usted podrá:

- * Cambiar o quitar sus contraseñas.
- * Cambiar su imagen, tema y otras configuraciones del escritorio.
- * Ver archivos creados.
- * Ver archivos en la carpeta Documentos compartidos.

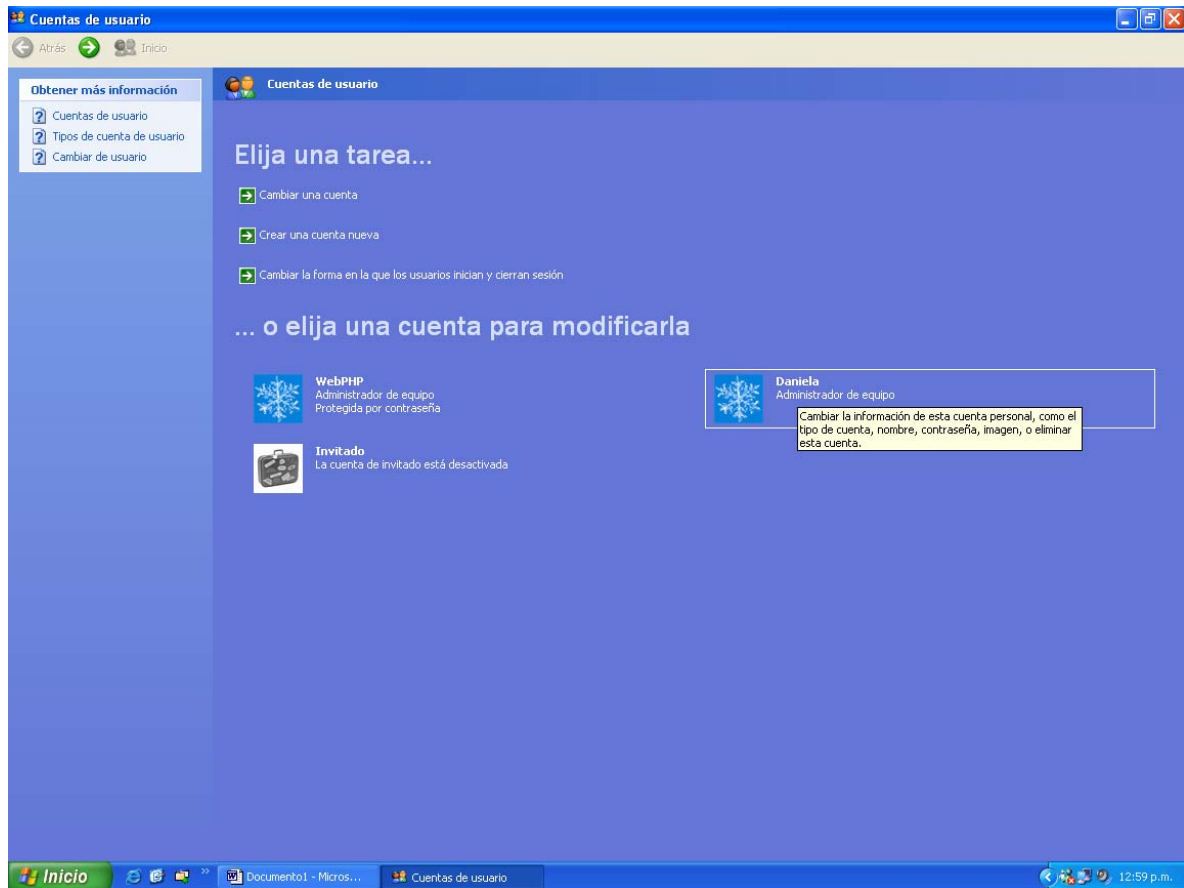
NOTA: Los usuarios con cuentas limitadas no podrán instalar programas siempre.



Si se eligió la cuenta "Limitada", dar clic en "Crear cuenta".

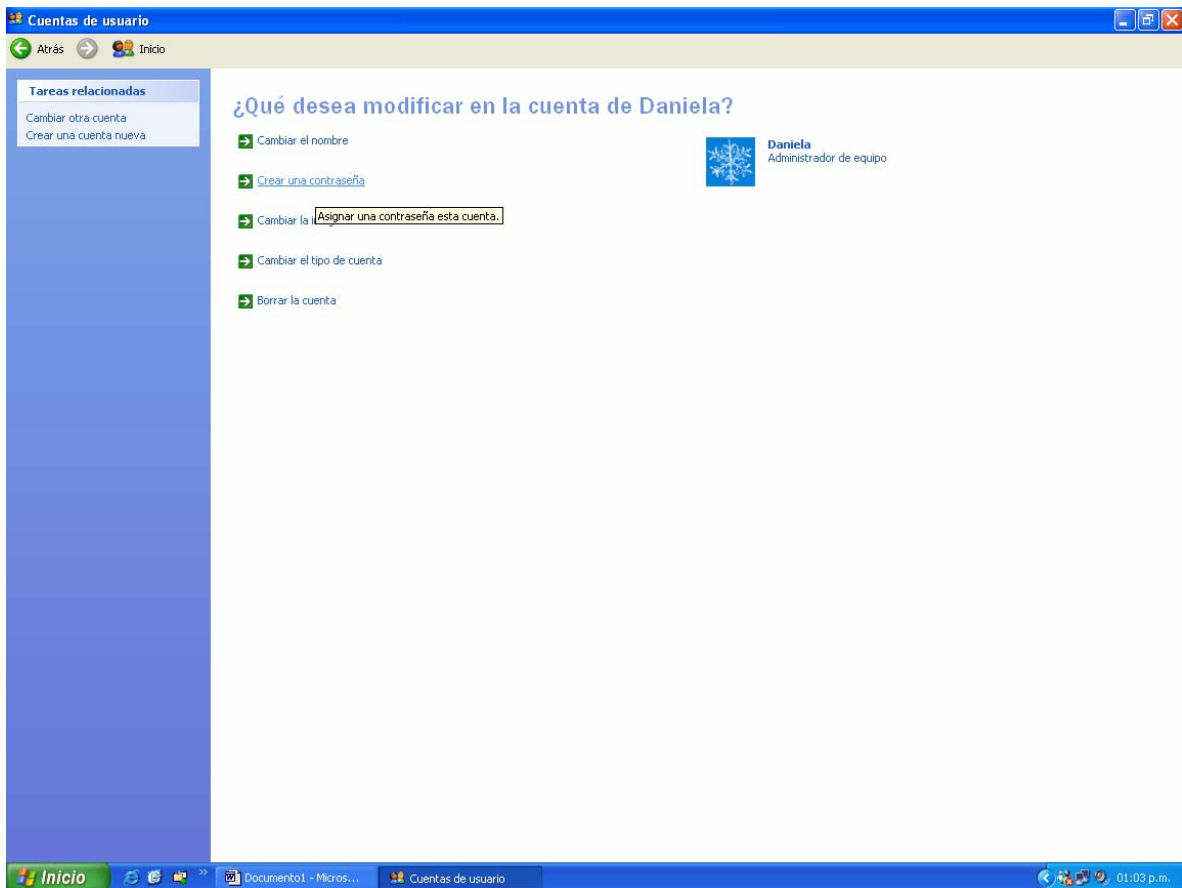
Paso 6.

De clic en la cuenta que acaba de crear para hacer las modificaciones requeridas.



Paso 7.

Si usted desea ponerle una contraseña a su cuenta (la contraseña será pedida cada vez que desee iniciar sesión con dicha cuenta), de clic en la opción "Crear una contraseña".



Paso 8.

Introduzca la contraseña que se desee y confirme. De clic en crear contraseña.

NOTA: es importante no olvidar la contraseña introducida, ya que cada vez que usted requiera iniciar sesión con su cuenta se le pedirá la contraseña para poder acceder.

The screenshot shows the 'Cuentas de usuario' (User Accounts) window in Windows XP. The title bar reads 'Cuentas de usuario'. Below the title bar, there are navigation buttons: 'Atrás' (Back) and 'Inicio' (Home). The main content area is titled 'Crear una contraseña para la cuenta de Daniela' (Create a password for the Daniela account). Below this title, there is a warning: 'Está creando una contraseña para Daniela. Si hace esto, Daniela perderá todos los archivos EFS cifrados, certificados personales y contraseñas almacenadas para los sitios Web o los recursos de red.' (You are creating a password for Daniela. If you do this, Daniela will lose all encrypted EFS files, personal certificates, and passwords stored for Web sites or network resources). Below the warning, there is a note: 'Para evitar la pérdida de datos en el futuro, pida a Daniela que haga un disquete para restablecer la contraseña.' (To avoid data loss in the future, ask Daniela to make a floppy disk to reset the password). The form contains three input fields: 'Escribir una contraseña nueva:' (Write a new password:), 'Vuelva a escribir la contraseña nueva para confirmarla:' (Re-enter the new password to confirm it:), and 'Escriba una palabra o frase para utilizar como sugerencia de contraseña:' (Write a word or phrase to use as a password hint:). The first two fields are masked with dots. Below the third field, there is a note: 'Si la contraseña contiene letras mayúsculas, se deben escribir siempre de la misma manera.' (If the password contains uppercase letters, they must always be written the same way). At the bottom right of the form, there are two buttons: 'Crear contraseña' (Create password) and 'Cancelar' (Cancel). The taskbar at the bottom shows the 'Inicio' (Start) button, several icons, and the system clock showing '01:05 p.m.'.

Cuentas de usuario

Atrás Inicio

Obtener más información

- Crear una contraseña segura
- Crear una buena sugerencia de contraseña
- Recordar una contraseña

Crear una contraseña para la cuenta de Daniela

Está creando una contraseña para Daniela. Si hace esto, Daniela perderá todos los archivos EFS cifrados, certificados personales y contraseñas almacenadas para los sitios Web o los recursos de red.

Para evitar la pérdida de datos en el futuro, pida a Daniela que haga un disquete para restablecer la contraseña.

Escribir una contraseña nueva:

.....

Vuelva a escribir la contraseña nueva para confirmarla:

.....

Si la contraseña contiene letras mayúsculas, se deben escribir siempre de la misma manera.

Escriba una palabra o frase para utilizar como sugerencia de contraseña:

No olvide su contraseña!!!!

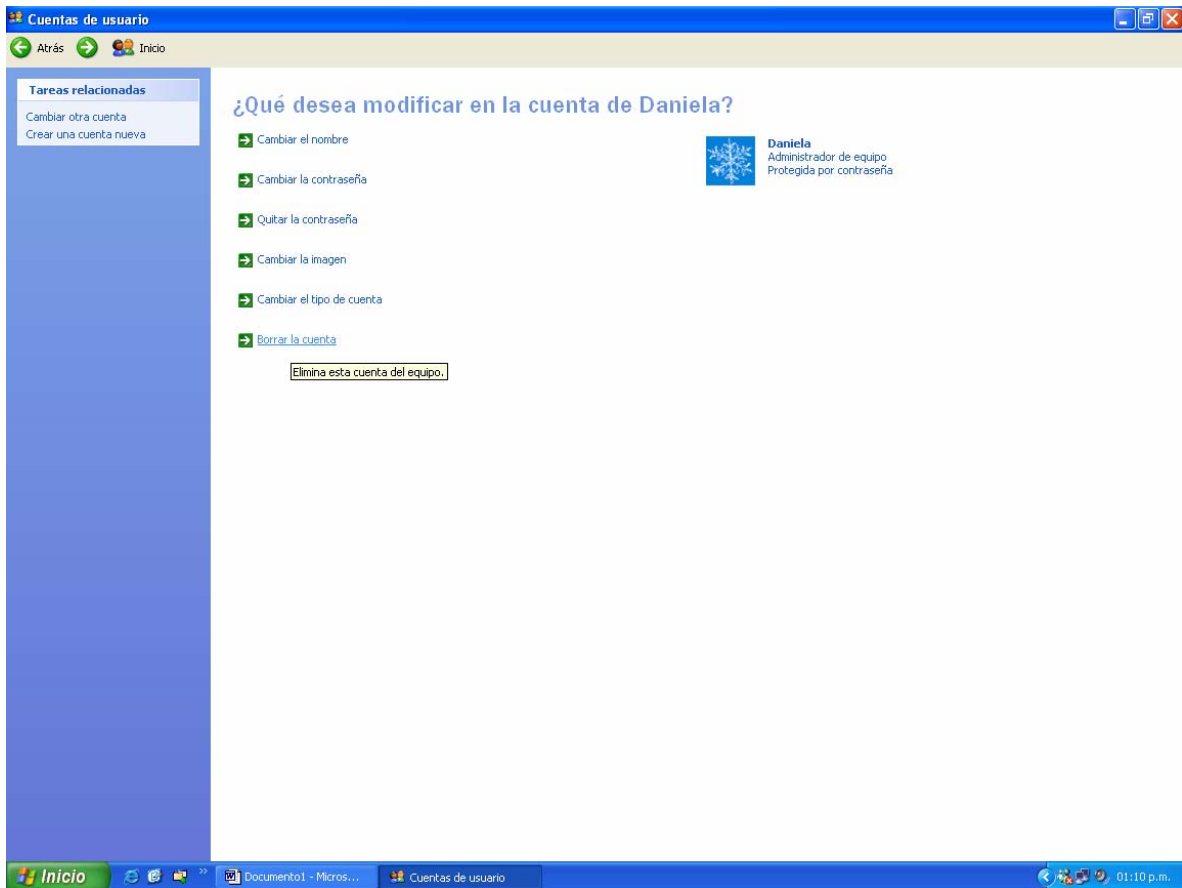
La sugerencia de contraseña será visible para todos los usuarios que utilicen este equipo.

Crear contraseña Cancelar

Inicio Documento1 - Micros... Cuentas de usuario 01:05 p.m.

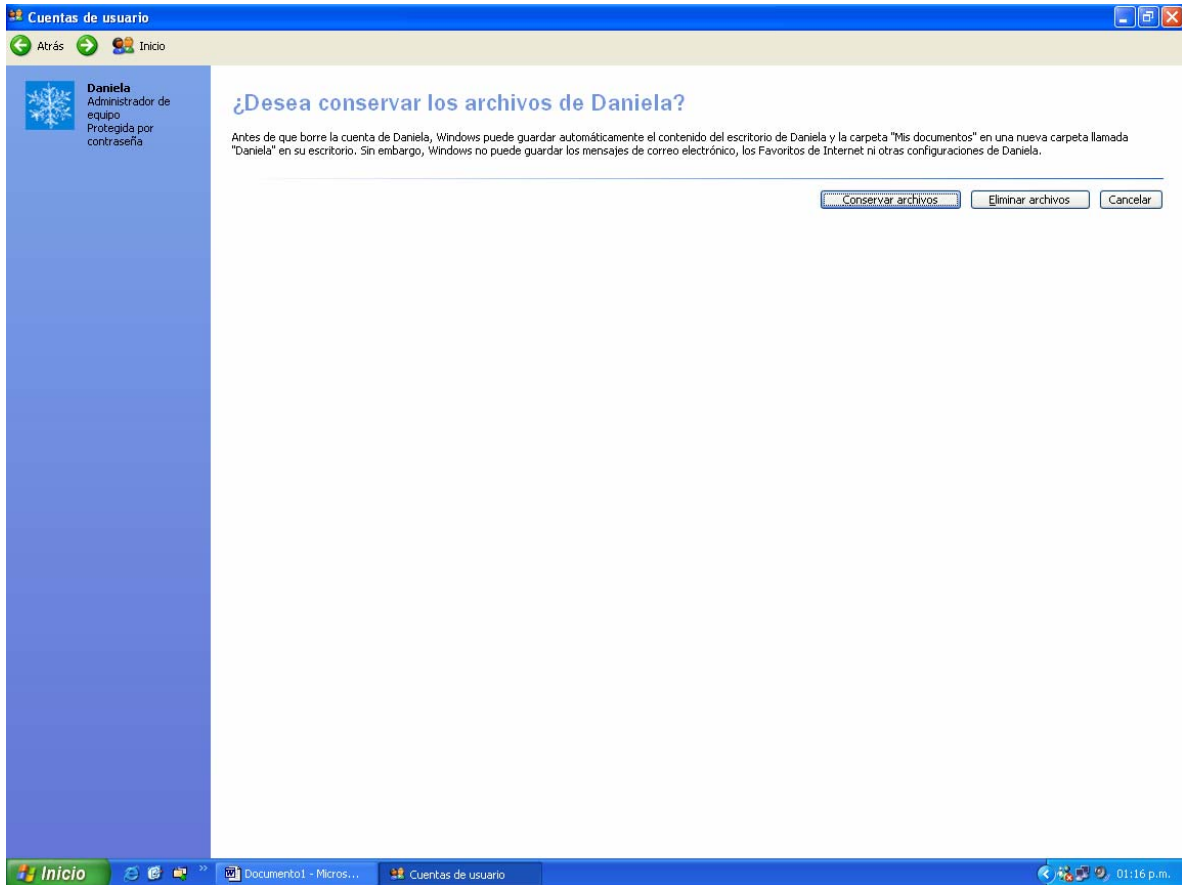
Paso 9.

Si lo que usted desea es eliminar la cuenta, debe dar clic en "Borrar la cuenta".

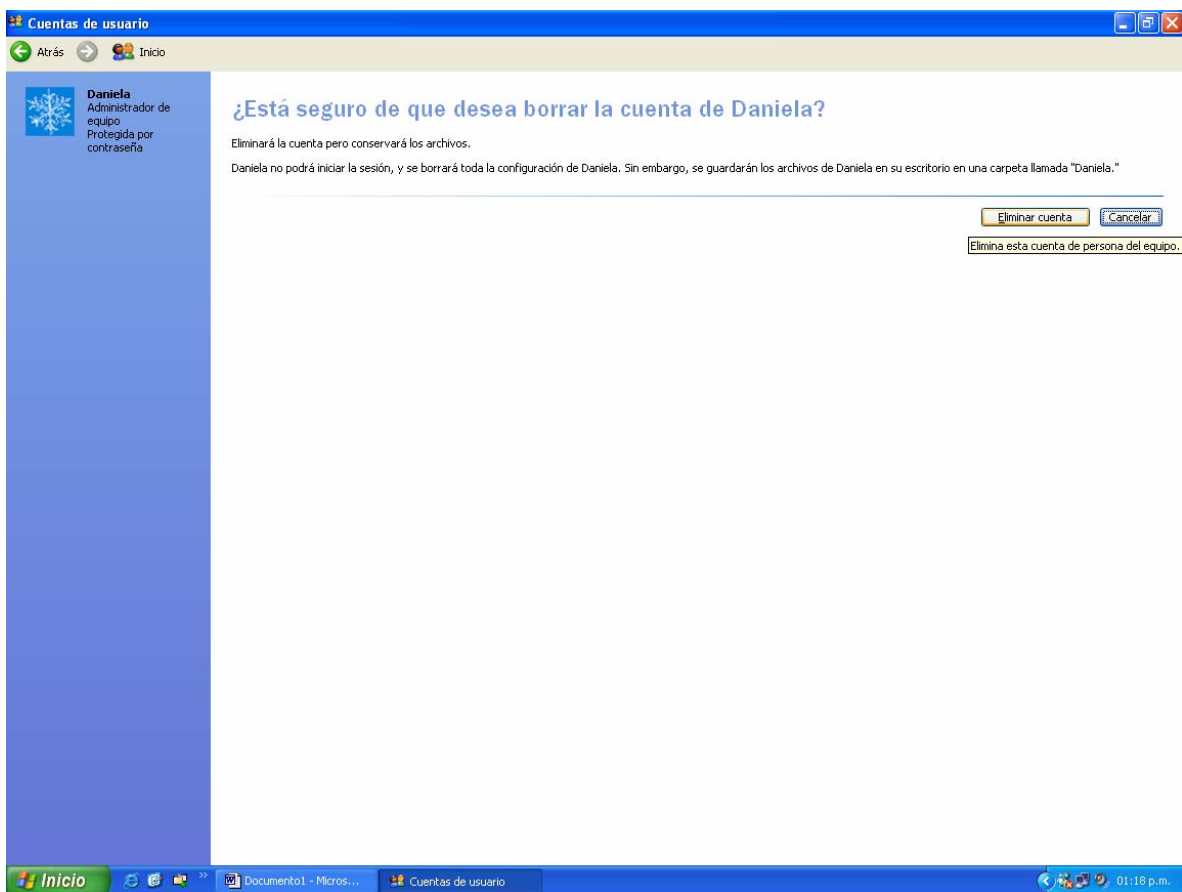


Paso 10.

Si usted desea guardar el contenido del escritorio de la cuenta de clic en "Conservar archivos", de lo contrario de clic en "Eliminar archivos".



Si usted eligió dar clic en "Conservar archivos" de clic en "Eliminar cuenta"



Si usted eligió dar clic en "Eliminar archivos" de clic en "Eliminar cuenta".

